



LUVIYA
ANTALYA





LUVIYA

ANTALYA

ЖИЛЬЕ | ТОРГОВЫЙ ЦЕНТР | ОТЕЛЬ | ОФИС



ИСТОЧНИК НАШЕГО ВДОХНОВЕНИЯ - АНТАЛИЯ

Город Анталия, это место, где история и природа сливаются в идеальной гармонии, а жизнь продолжает своё течение в собственном ритме. Во время прогулки по следам прошлого в тени древних городских стен, с одной стороны от вас простирается лазурное Средиземное море, а с другой величественно возвышаются Таврские горы. Мистическая атмосфера Олимposa, неподвластная времени сцена Аспендоса и мощёные улочки Калеичи – всё это говорит о том, что жизнь здесь - это нечто большее, чем просто место проживания, это часть истории. Анталия – это не просто место для отдыха, а город, где каждый день наполнен атмосферой открытий, спокойствия и гармонии.



Здесь время течёт с той щедростью, которую дарит сама природа. Утром вы просыпаетесь с запахом моря и пением птиц, а в сумерках вдыхаете спокойствие, купающееся в багровых лучах заходящего солнца. Ветер смешивается с ритмом волн, парапланы свободно скользят над головой, а прогулки вдоль золотистых берегов Средиземного моря становятся простыми, но незабываемыми моментами жизни. Анталия, столица турецкого туризма, – это прыжки с отвесных скал в прохладные воды, исследование уединённых бухт и ощущение абсолютной свободы на вершинах Таврских гор.

Анталия, столица турецкого туризма.



07

*kuruttu
time in ka
a. Dulg
qar, göky
ravütçüle
alparında
de na u
Sarı ka*

*ın şaridura
ablar denicin
la uyarr, gün
i doğunlusu
ın ritmine
ünde süülen
ve Akdeniz'in
rügüder.
hayatın sade anıa unutulmas arıları
alıttırur. Sarıp kayalklardan serin
entam ettirmek, sabit kurlarda kapa*





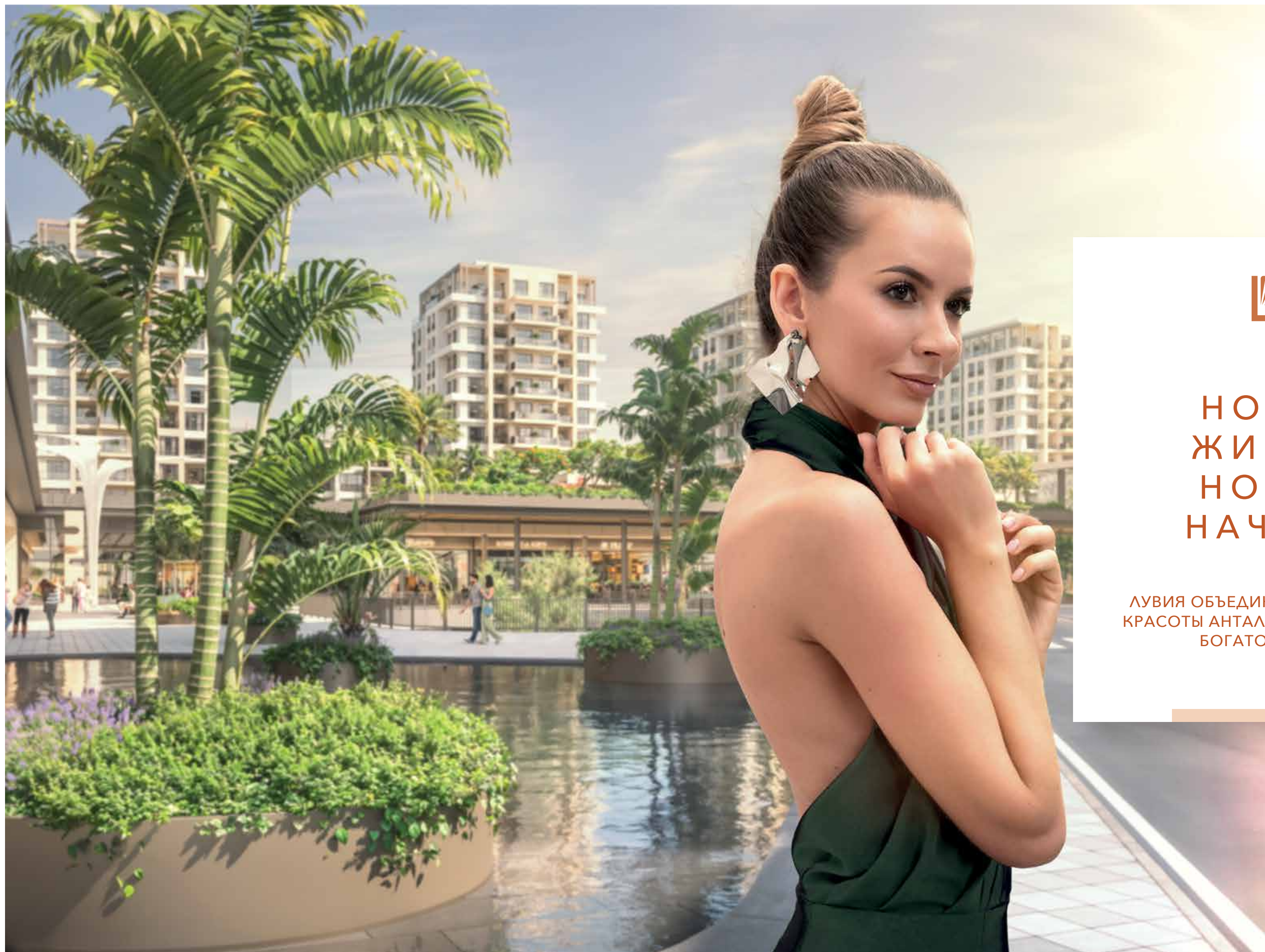
МЕСТО
БОГАТОЙ
ЖИЗНИ



LUVIYA
ANTALYA



Сочетая в себе динамичность современной жизни, безмятежность природы и очарование эксклюзивного образа жизни, Лувия (Luviya), благодаря своей богатой, интегрированной экосистеме, придаёт городу новое дыхание. Здесь вы почувствуете привилегию находиться в центре общественной жизни, наслаждаясь комфортом, особыми привилегиями и престижем в любой момент.



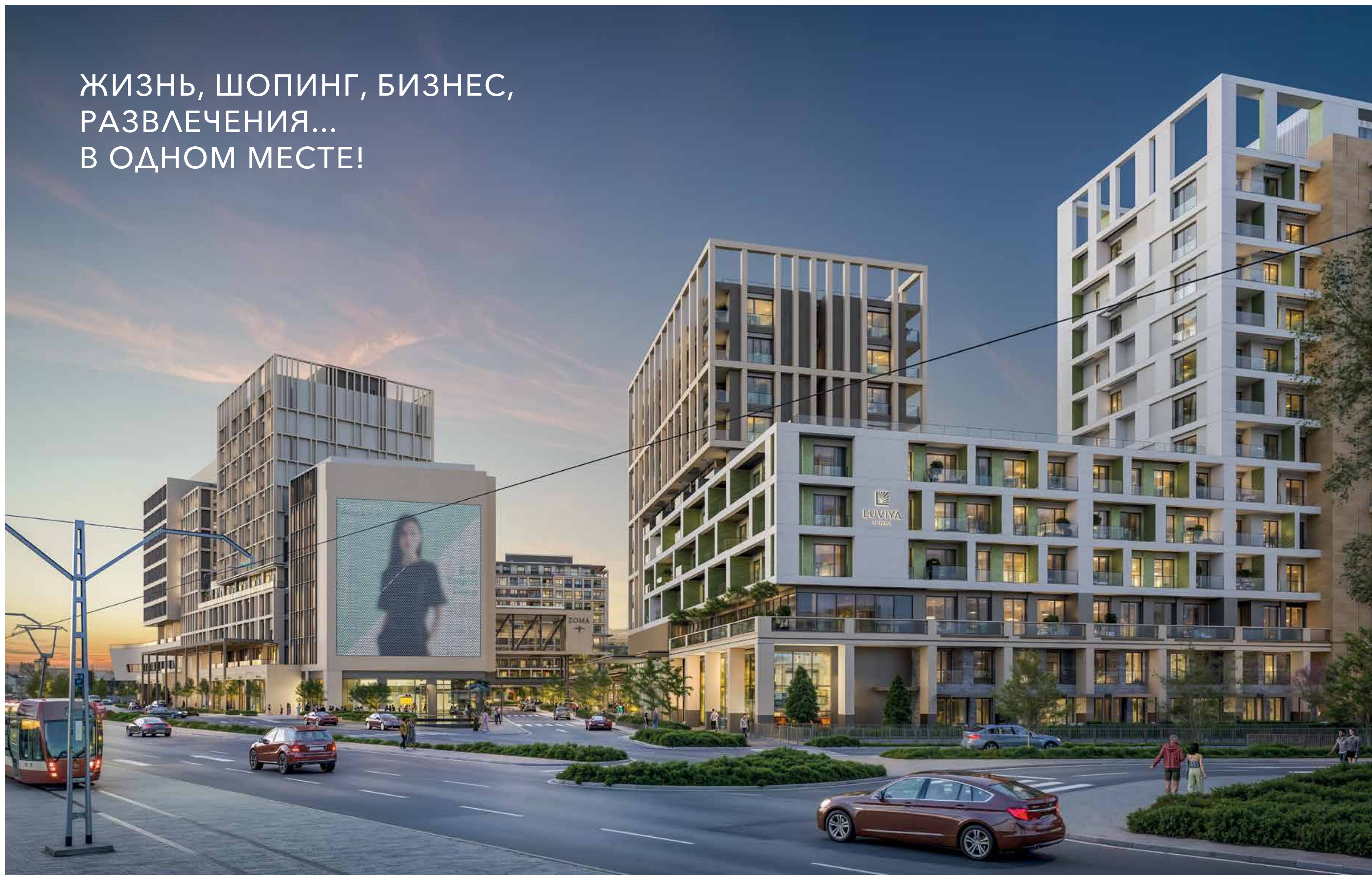
НОВАЯ ЖИЗНЬ, НОВОЕ НАЧАЛО

ЛУВИЯ ОБЪЕДИНЯЕТ ДЛЯ ВАС ВСЕ
КРАСОТЫ АНТАЛИИ И ПРИВИЛЕГИИ
БОГАТОЙ ЖИЗНИ



С концепцией «Живи богато» Анталия воплощает комфорт, элегантность и все радости светской жизни. Здесь каждая деталь продумана для вашего удовольствия – от тщательно спроектированных резиденций, отражающих концепцию доступной роскоши и подходящих к любому стилю жизни, до превосходных возможностей для шопинга и развлечений мирового уровня. Жизнь, о которой вы мечтаете, становится реальностью. Здесь вы не только станете владельцем дома, но и откроете двери в жизнь, полную высочайшего комфорта и неограниченных привилегий.

ЖИЗНЬ, ШОПИНГ, БИЗНЕС,
РАЗВЛЕЧЕНИЯ...
В ОДНОМ МЕСТЕ!



Первый проект
смешанной жизни
в Анталии
ЖИЛЬЕ | ТОРГОВЫЙ ЦЕНТР
| ОТЕЛЬ | ОФИС

- Роскошные резиденции
- Фирменные резиденции
- 5-звездочный фирменный отель
- Офисы
- Зоны развлечений и гастрономии
- Зона для выступлений
- Социальные объекты

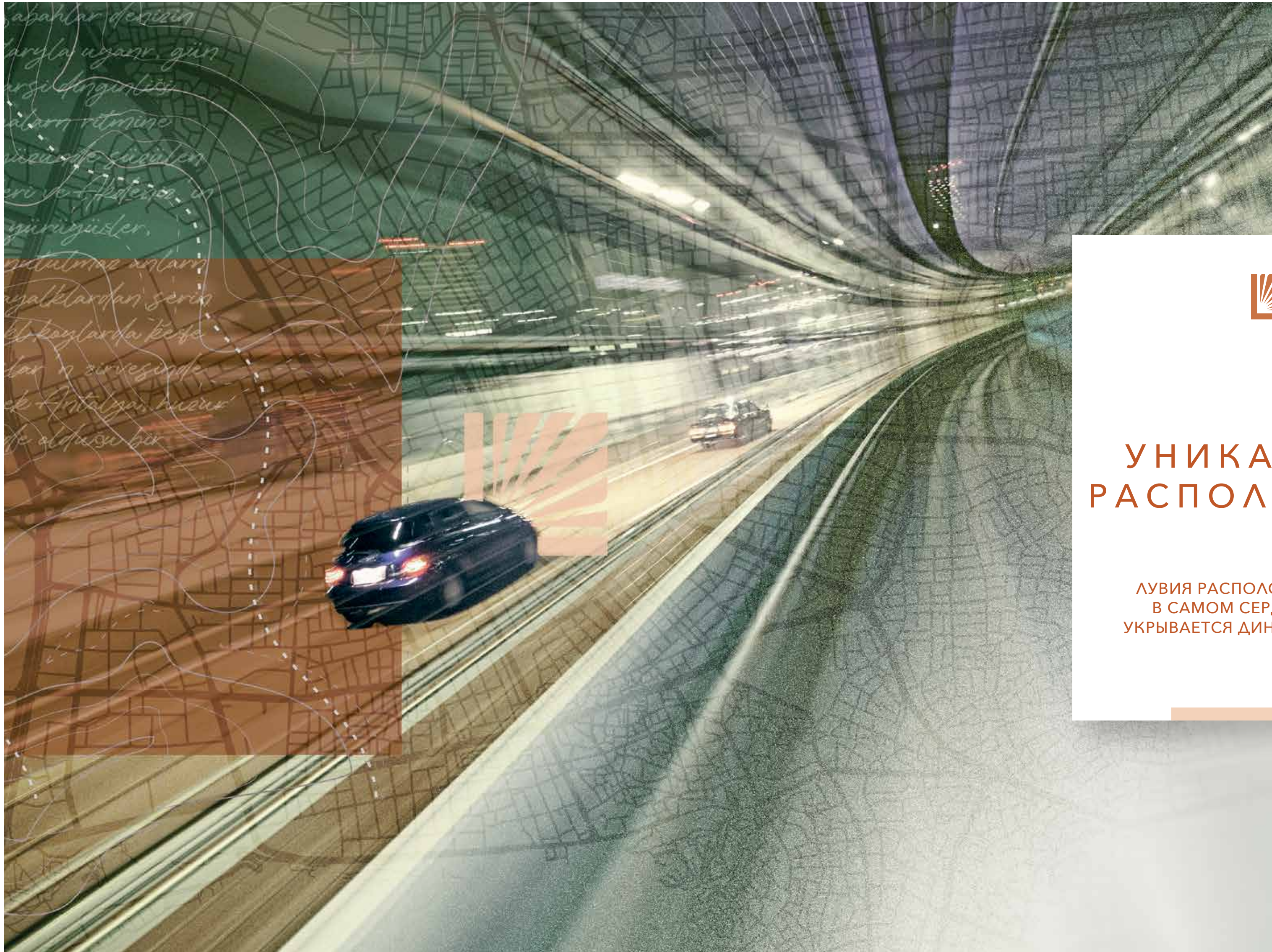




Находящийся в центре жизни торговый центр «ТЦ Лувия», предлагает широкий спектр услуг, от шопинга до развлечений, от здорового образа жизни до гастрономии. Объединяя в одном пространстве розничные магазины и элитные мировые бренды, проект предлагает своим гостям приятно провести время в зонах развлечений и гастрономии с уникальными вкусами. Безопасная зона развлечений, специально спроектированная для детей, обеспечивает спокойный отдых для всей семьи. Площадка для выступлений, которая является местом встречи культуры и искусства, добавляет красок в общественную жизнь своими мероприятиями и показами.

Одним из наиболее отличительных элементов всеобъемлющей экосистемы Лувии является фирменный 5-звездочный отель, который предлагает исключительный сервис мирового уровня. Этот элитный отель обеспечивает комфортное размещение как местным, так и иностранным гостям, а также особые привилегии для жителей Лувии.

Этот объект, живущий и дышащий как настоящий город, в любой момент дарит своим жителям и гостям неповторимые впечатления.



УНИКАЛЬНОЕ РАСПОЛОЖЕНИЕ

ЛУВИЯ РАСПОЛОЖЕНА В ТОЧКЕ,
В САМОМ СЕРДЦЕ КОТОРОЙ
УКРЫВАЕТСЯ ДИНАМИКА АНТАЛИИ



В МЕСТЕ, ГДЕ ЧУВСТВУЕТСЯ ПУЛЬС ЖИЗНИ

Этот проект добавит ценность вашей жизни, обеспечивая лёгкий доступ в любую точку ...

Трамвайная остановка Топчулар
находится прямо рядом с проектом

Старый город Калеичи и Пристань для яхт
на расстоянии всего 12 минут до жизни, пропитанной историей

Международный аэропорт Анталии
всего в 8 минутах езды

Тематический парк развлечений и отдыха «The Land of Legends»
всего в 30 минутах езды

Район отелей «Кунду»
всего в 22 минутах

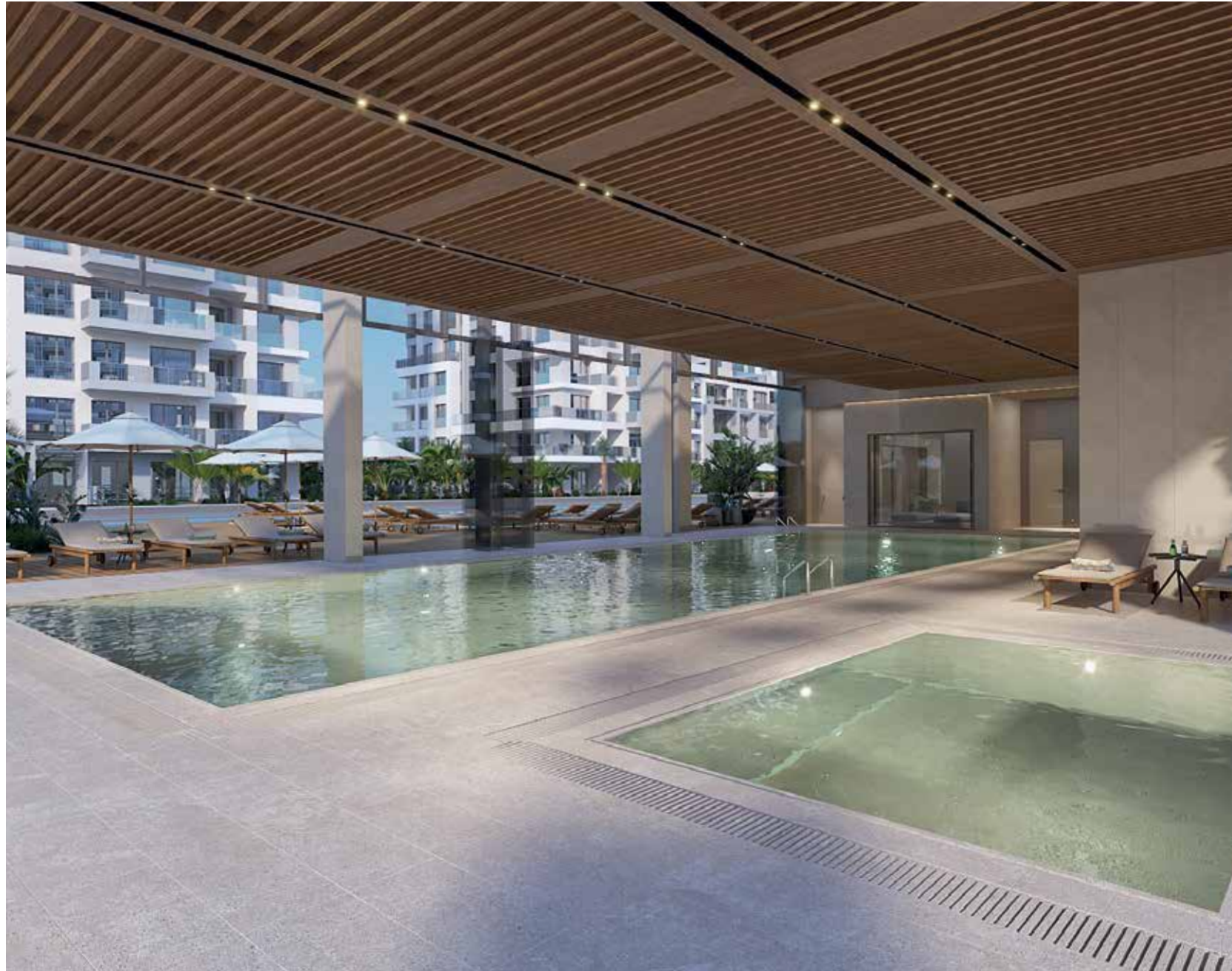
Район отелей «Белек»
всего в 35 минутах



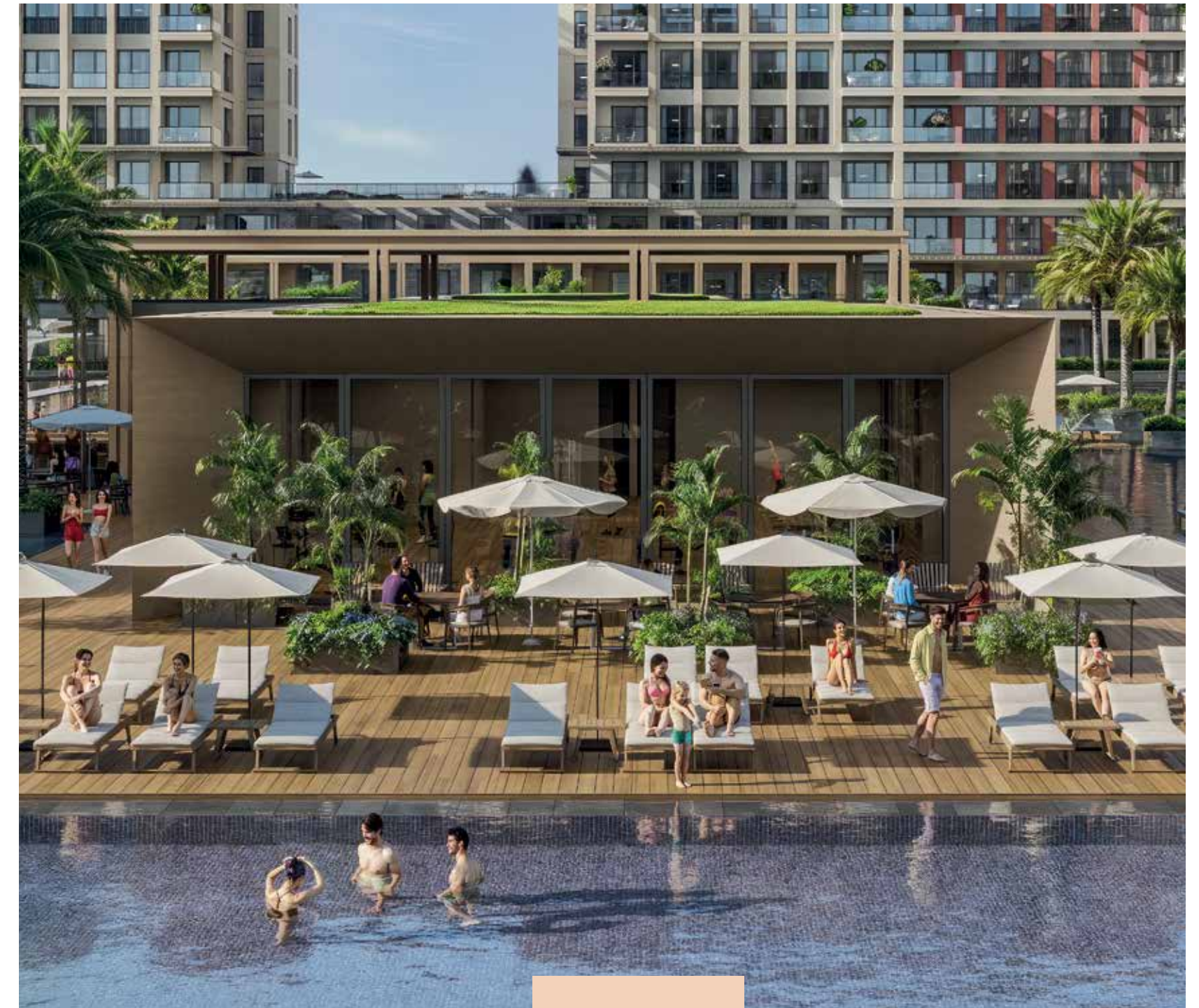
ЖИЗНЬ В ЛУВИИ

С ОЧЕНЬ КОМФОРТНОЙ И
БЕЗОПАСНОЙ
ЖИВОЙ ЭКОСИСТЕМОЙ,
ОТВЕЧАЮЩЕЙ НА ЛЮБУЮ ВАШУ
ПОТРЕБНОСТЬ

Жизнь в Лувии предлагает гармоничное сочетание современной архитектуры, эстетического совершенства и продуманного комфорта на каждом шагу.



Слияние пения птиц с покоем и тишиной, расслабляющее плавание, снимающее усталость дня ...
Вы можете пообщаться в социальных объектах зон общего назначения, окунуться в безмятежность тихого бассейна или наполниться энергией в спортивном бассейне.



Просторные террасы, где можно наслаждаться солнцем, площадки, где дети могут весело играть...
Каждая деталь была тщательно продумана, чтобы сделать вашу жизнь более приятной, более спокойной и более особенной для вас.



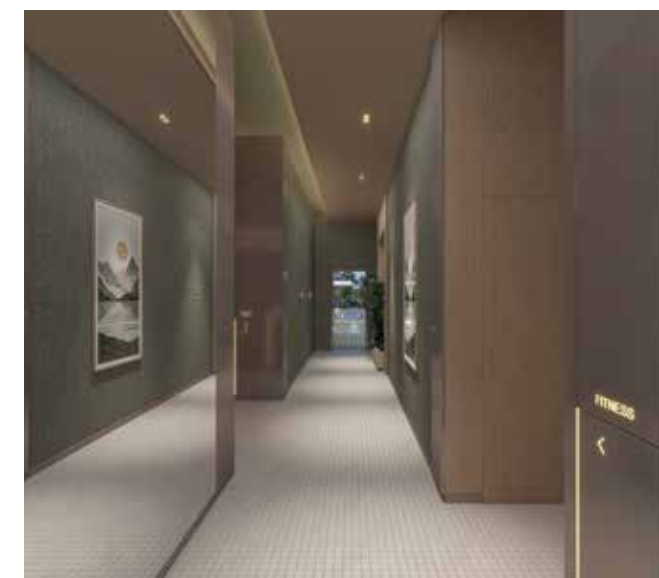
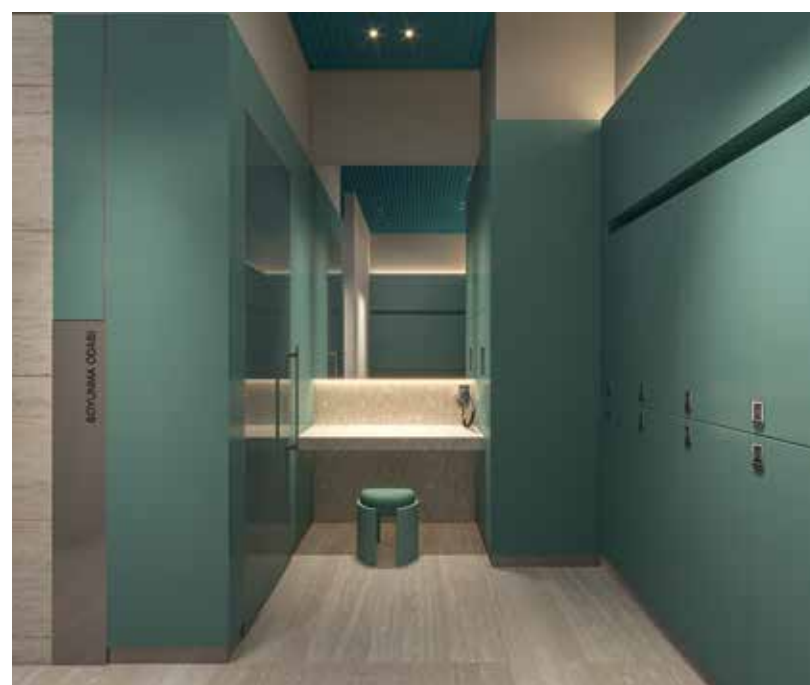
Клуб ЛУВИЯ

Хорошее настроение, общение и стиль в одном месте



Зона отдыха в LUVIYA, спроектированная специально для её жителей, дарит стильное уединение от суеты повседневной жизни. Благодаря удобным зонам отдыха и расположению рядом с бассейном, это идеальное место для встреч тех, кто хочет пообщаться и приятно провести время.





Ритм здорового образа жизни в Лувии

В Лувии спорт становится привилегированным занятием. Частный фитнес-центр для жильцов предлагает максимально комфортный способ поддерживать себя в форме благодаря современному оборудованию, сауне и паровой бане.

Эта особая зона с яркой атмосферой и выходом к крытому и открытому бассейну ожидает вас, чтобы обновить тело и душу.



Специальные открытые пространства, где можно отдохнуть и насладиться перерывом, с удобными домиками для отдыха и зонами для принятия солнечных ванн с шезлонгами вокруг прудов, пешеходными дорожками и зеркальными бассейнами...

Богатая растительная текстура ландшафта, созданная с использованием растений, подходящих для средиземноморского климата, отражает ритм времён года, а оттенки зеленого придают естественность и элегантность любому времени суток.



Лувия, окрашенная восхитительным закатом Средиземноморья, превращается в завораживающую сцену, где огни отражаются в воде в тишине ночи. Атмосфера, дарящая приятные моменты в любое время дня, очаровывает как пространство встречи света и утонченности.





ОТКРОЙТЕ ДЛЯ СЕБЯ ПРИВИЛЕГИИ БЫТЬ ЛУВИЙЦЕМ

Свобода, лёгкость, гармония – живите, как вода, круглый год.

В Лувии вода - это не просто потребность, это сама жизнь...

Вас ждет прохлада в общем бассейне, спокойствие в тихом бассейне и энергия в спортивном бассейне.

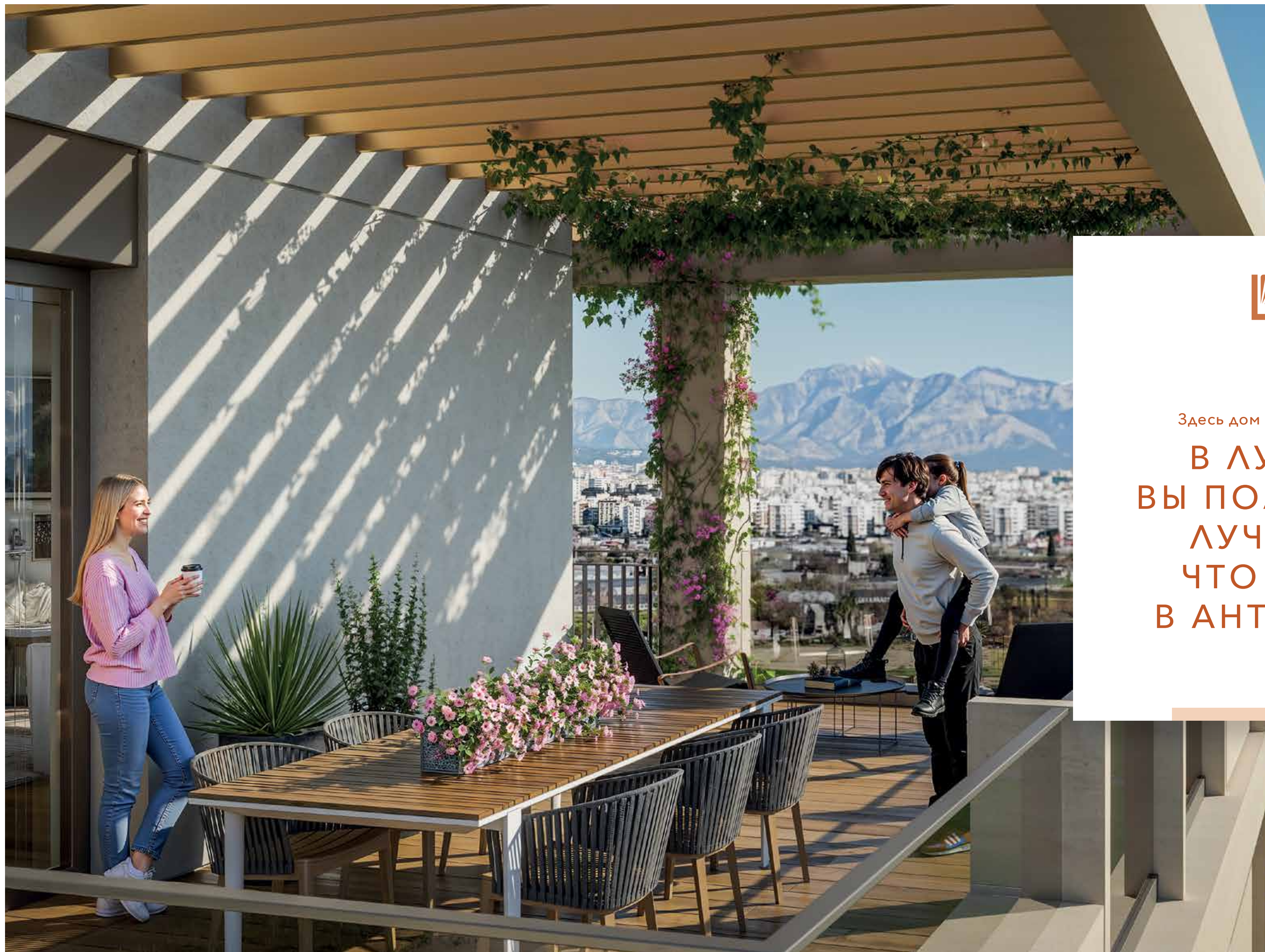
Крытый бассейн, в котором предусмотрены специальные развлекательные зоны для детей и удовольствие от плавания в любое время года, понравится людям всех возрастов и в любое время.



Элегантные водные сады в самом сердце Лувии предлагают уникальные пространства, где переплетаются архитектура и природа. Волшебная атмосфера, рождающаяся в отражениях зданий на водной глади, замедляет течение времени и делает жизнь по-настоящему неповторимой.







Здесь дом вашей мечты

**В ЛУВИИ
ВЫ ПОЛУЧИТЕ
ЛУЧШЕЕ,
ЧТО ЕСТЬ
В АНТАЛИИ!**

Лувия начинает привилегированную жизнь в Анталии.

Благодаря современной архитектуре и функциональной планировке, Luvia предлагает своим жителям комфортную и престижную жизнь. Широкий выбор квартир – от 1+1 до 5+1 – в сочетании с вневременным дизайном создаёт продуманное жилое пространство, где каждая деталь работает на качество жизни.

Просторные интерьеры, элегантные акценты и высококачественные материалы делают Luvia местом, где вы и ваши близкие сможете наслаждаться по-настоящему привилегированным образом жизни. Расположенная в одном из самых престижных районов города, Luvia сочетает удобную транспортную доступность с уникальным стилем жизни.



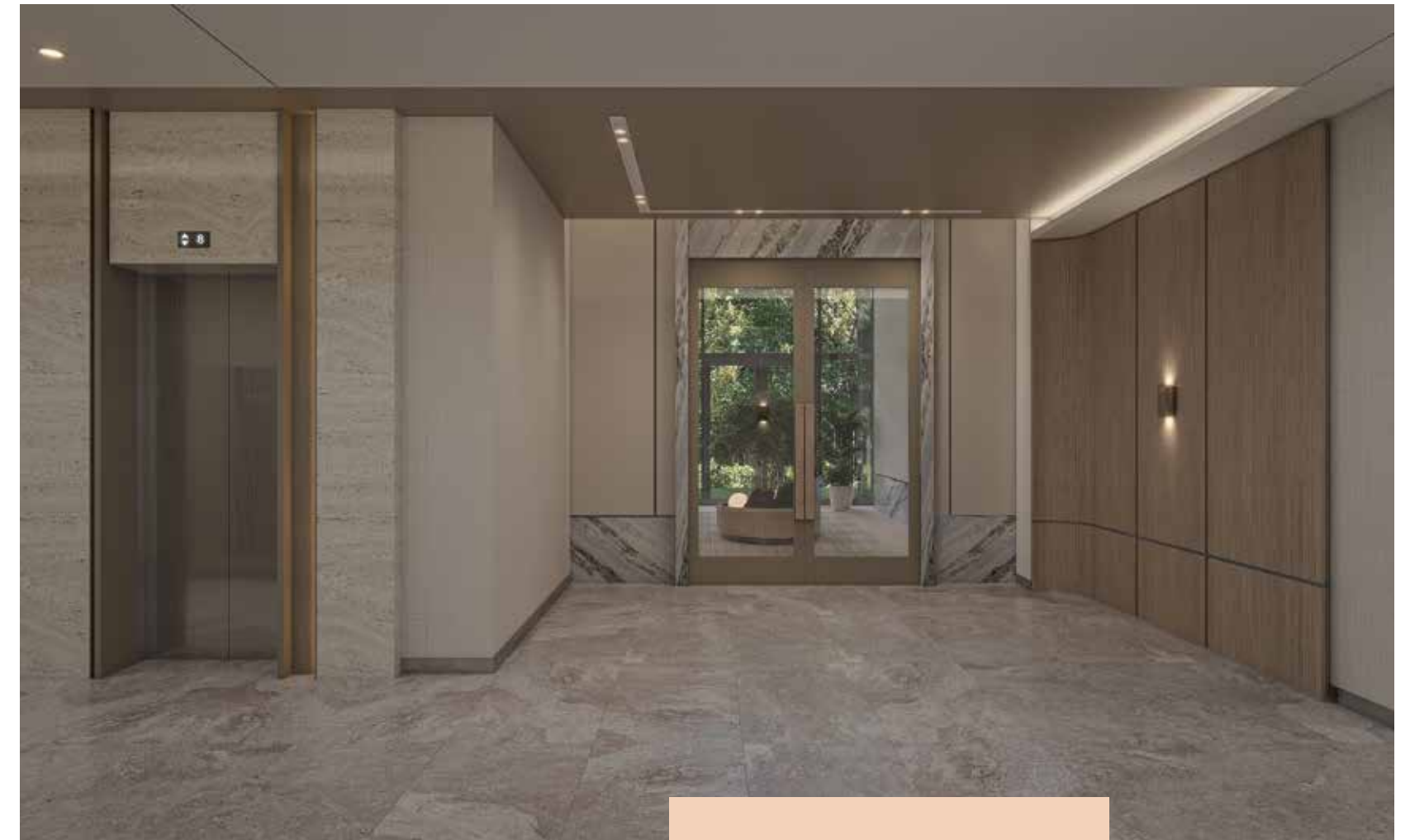


СВОБОДНЫЕ И ПРОСТОРНЫЕ ЖИЛЫЕ ПОМЕЩЕНИЯ



Ослепительная архитектура Luvia продолжает своё великолепие в интерьерах, наполненных тем же изяществом и стилем. Высокие потолки, привлекающие внимание с первых шагов, наполняют пространство ощущением свободы и простора.

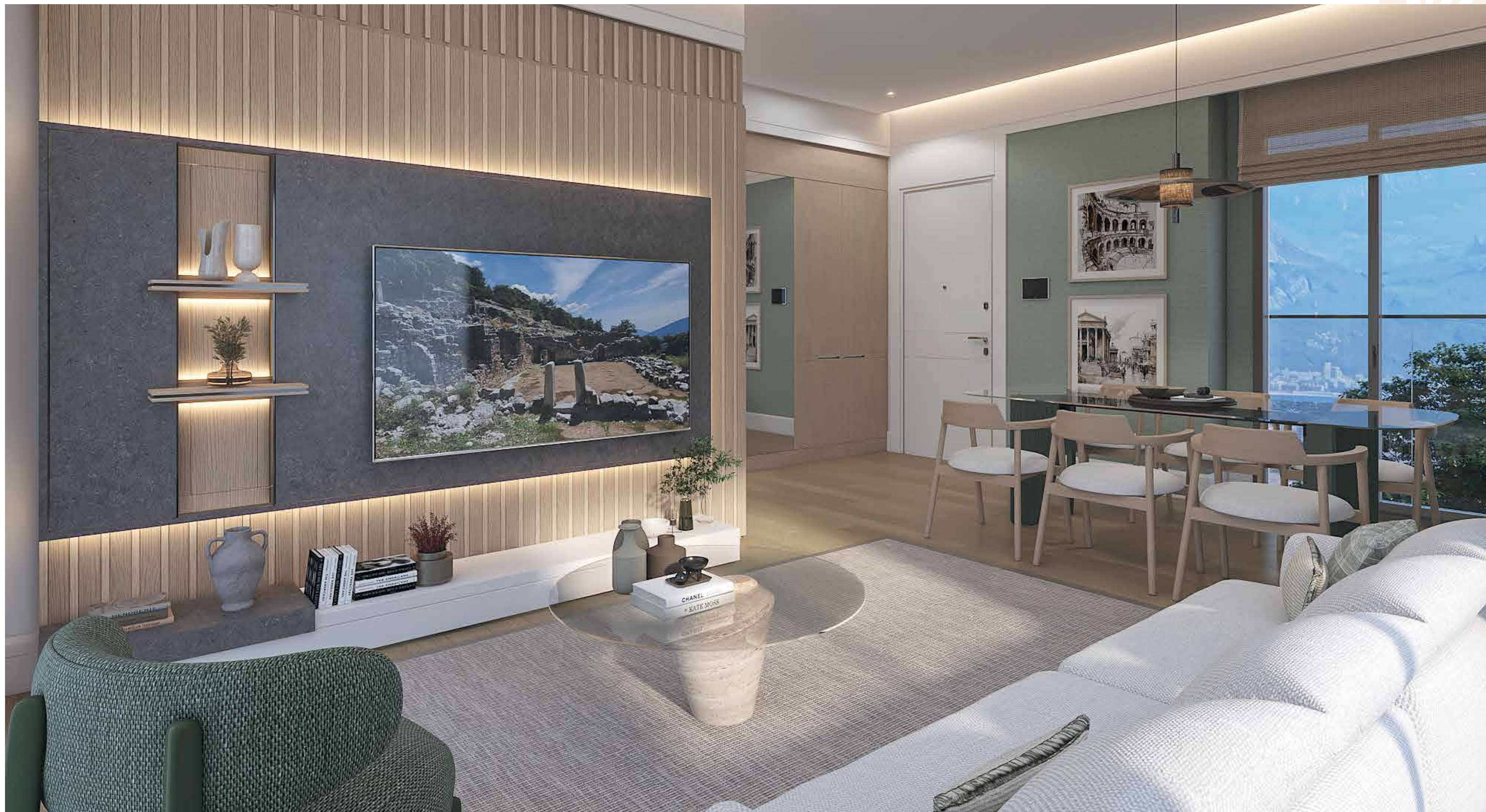
Благодаря большим окнам от потолка до пола, в жилые помещения проникает дневной свет, добавляя естественное тепло и яркость.



В Лувии вы будете не просто находиться в своём доме, вы проживёте жизнь, которая будет вдохновлять вас каждый день.

Естественная текстура дерева сочетается с благородной структурой мрамора, каждый материал тщательно отобран, каждая деталь выполнена с высоким мастерством. Элегантность, рожденная простотой, в сочетании с функциональными решениями открывает двери как для эстетической, так и для комфортной жизни.





Эстетика, функциональность
и комфорт в одном месте

Большие, светлые и просторные гостиные за счёт высоких потолков и панорамных окон пропускают много дневного света, а такие детали, как специально спроектированные гардеробные, делают жилые помещения более практичными.

Специально разработанные кухонные шкафы, встроенная техника и неолитовые столешницы на кухне, а также шкафы и столешницы нового поколения в ванных комнатах воплощают идеальное сочетание эстетики и функциональности.





Грамотно спланированные квартиры сочетают в себе функциональность и эстетику, повышая качество жизни.





В Лувии все апартаменты оснащены системой отопления с автономным котлом и радиаторами, обеспечивающей идеальную температуру в зимние месяцы, а система охлаждения с несколькими кондиционерами обеспечивает прохладную и комфортную жизнь летом.





В то время как отдельные двухуровневые апартаменты с садом, расположенные на первых этажах, предлагают простор благодаря большой площади и дизайну, тесно связанному с природой, квартиры с террасами, расположенные на верхних этажах создают привилегированную атмосферу с потрясающим видом на город и природу.



Терраса, балкон и сад, которые можно использовать как летом, так и зимой, в зависимости от типа квартиры, обеспечивают жизнь в контакте с природой, а крытая парковка и общие станции зарядки электромобилей отвечают потребностям современной жизни. Упорядоченный образ жизни поддерживается за счёт расположенных на каждом этаже специальных помещений для мусора, предназначенных для бытовых и перерабатываемых отходов, с оборудованием для мойки и вентиляции.





Новое место встречи в городе

ТОРГОВЫЙ ЦЕНТР ЛУВИЯ

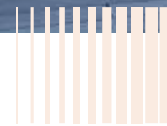
НОВОЕ ПОКОЛЕНИЕ ЖИЗНИ
И
ШОПИНГА В ОДНОМ МЕСТЕ



Лувия отличается не только своими резиденциями, но и торговым центром Лувия, который сочетает в себе роскошь и комфорт. Этот эксклюзивный торговый центр, в котором будут представлены бренды, которые станут первыми в Анталии, является центром шоппинга, гастрономии, а также общественной жизни с эксклюзивными магазинами мировых брендов, ресторанами изысканной кухни, предлагающими блюда интернациональной кухни, и уютными кафе. Благодаря инновационной архитектуре и просторному интерьеру, торговый центр Лувия обеспечивает комфортный процесс покупок вне зависимости от погодных условий и сезона, и предлагает своим посетителям спокойную атмосферу с просторными пешеходными зонами и естественным освещением.







Роскошный спортивный клуб, тщательно разработанный для любителей спорта и здорового образа жизни, является одной из главных достопримечательностей торгового центра Лувия. Помимо развлечений и общественной жизни, торговый центр Лувия привлекает посетителей всех возрастов своими детскими игровыми площадками, сценами для проведения выступлений и восхитительными открытыми террасами.

Спроектированный как круглосуточное жизненное пространство, торговый центр LUVIA стремится стать новым местом встреч в городе, дополняя повседневную жизнь комфортом и удовольствиями.







СИЛА ЛУВИИ
В СОЧЕТАНИИ
ДИЗАЙНА
И
ФУНКЦИОНАЛЬНОСТИ

НАШИ ПАРТНЕРЫ ПО ПРОЕКТНЫМ РЕШЕНИЯМ



АВТОР АРХИТЕКТУРНОГО ПРОЕКТА «İKİ DESIGN GROUP»

«İki Design Group», это архитектурное бюро, основанное в 1995 году Семой Эсер Озсарухан и Муратом Кадер в Стамбуле, Турции, которое в течение 30 лет занималось разработкой многих программ жилого и смешанного назначения, туристических, общественных, офисных и коммерческих проектов, спортивных комплексов и проектов генерального плана.

«При проектировании Luvia мы применили архитектурный подход, ориентированный на потребности современной жизни, гармонично сочетающийся с природой и основанный на принципах функциональности. Каждая деталь была тщательно продумана, чтобы максимизировать комфорт и эстетические ожидания пользователей. Лувия была спроектирована не просто как здание, а как живая, дышащая экосистема».

Мурат Кадер

Магистр архитектуры,
старший партнёр

ДИЗАЙН ИНТЕРЬЕРА

«GÖNYE PROJE TASARIM»

«Gönye Tasarım» - это проектное бюро дизайна и интерьера, основанное в 2010 году архитектором Йелин Эвджен и архитектором интерьера Гёнюль Ардал, головной офис которого находится в Стамбуле. Компания, кроме многочисленных проектов брендового жилья и жилых домов, имея опыт в реализации проектов интерьеров гостиниц, офисов и магазинов, продолжает свою дизайнерскую деятельность на Ближнем Востоке, в Азии и Европе.

Благодаря своим уникальным и инновационным подходам, разработанным в соответствии с контекстом каждого проекта, «Gönye Design» руководит всем процессом, от создания концептуального сценария до завершения проекта, работая над тем, чтобы ожидания инвесторов были реализованы наиболее точным образом с оптимальным использованием ресурсов. «Gönye Design» – мировой бренд в области архитектуры интерьера, оригинальные проекты которого завоевали международные награды.

ЛАНДШАФТ

«ON TASARIM»

Основанная в 1997 году под руководством доктора Октана Налбантоглу, компания ON Design работает как многопрофильное бюро в области городского дизайна и ландшафтной архитектуры с офисами в Анкаре и Стамбуле.

С 2007 года ON Design активно внедряет современные технологии в профессиональную практику, делая акцент на устойчивом и эффективном использовании ресурсов. Цель компании – создание пространств, соответствующих особенностям географии, топографии, биологии, а также потребностям человека, флоры и фауны, при сохранении высокого качества и актуальности дизайна. Реализуя проекты как в Турции, так и за её пределами, ON Design неоднократно становилась победителем архитектурных и градостроительных конкурсов, завоевав множество наград, включая первые места.

КОНСУЛЬТАНТ ПО РАЗВИТИЮ ПРОЕКТА

МЕЛДА КОШАР

Компания «Koşar Gayrimenkul Danışmanlığı» специализируется в таких областях, как разработка концепции, позиционирование продукта, брендинг, анализ рынка и продукта на основе технико-экономического обоснования в жилых и многофункциональных проектах, а также обеспечивает добавленную стоимость как для внутренних, так и для международных проектов. Добавляя максимальную ценность проектам в сфере недвижимости, сопровождает долгосрочные успешные проекты устойчивыми, инновационными и эффективными стратегиями.

Компания Koşar Gayrimenkul Danışmanlığı, обладая гибкой структурой, способной быстро адаптироваться к рыночной динамике, международной экспертизой и глубоким опытом в отрасли, выступает надёжным партнёром по решениям, который трансформирует проекты в сфере недвижимости и создаёт долгосрочную ценность.



**Человеко-ориентированное
жилое пространство,
сформированное с
дальновидным подходом.**

Рыдван Гюзель, начавший свою карьеру в секторе кондиционирования воздуха около 30 лет назад, сегодня входит в число архитекторов современной жизни благодаря своим проектам, изменяющим облик индустрии кондиционирования, энергетики, туризма, строительства и девелопмента в рамках группы компаний RGüzel Group.

Luvia – это не просто жилой проект, а видение жизни, формирующее будущее Анталии. Как RGüzel Group, мы применяем человеко-ориентированные, устойчивые и инновационные подходы в каждом из наших проектов. Наша цель – создать качественное жилое пространство, которое придаст дополнительную ценность городу, максимально раскрывая потенциал Анталии.

Luvia станет одним из знаковых проектов, которого Анталия ждала долгие годы.

Рыдван Гюзель

Председатель Совета директоров RGüzel Group

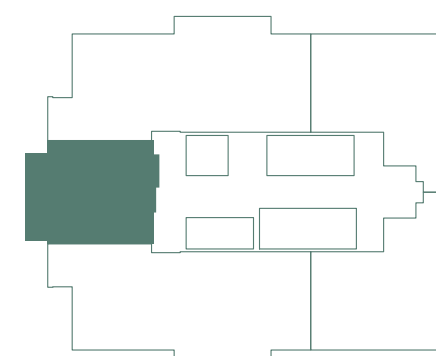
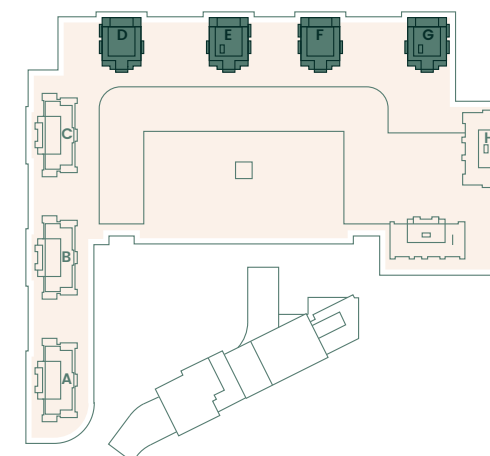


Применяя в каждом из своих проектов архитектурный подход, ориентированный на человека, «RGüzel Group» не только возводит сооружения, но и проектирует устойчивые, комфортные и эстетичные жилые пространства. Благодаря своему дальновидному видению и инновационному подходу компания реализует престижные инвестиции, которые меняют облик Анталии.

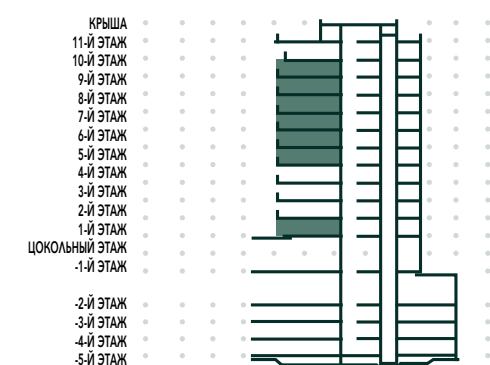
Благодаря своим проектам, которые соответствуют концепции современного урбанизма, гармонируют с природой и обеспечивают высокий уровень жизни, «RGüzel Group» формирует жилые помещения будущего уже с сегодняшнего дня, уделяя приоритетное внимание комфорту, эстетике и экологичности в каждой детали. Эти проекты, в которых объединены передовые инженерные решения, экологически безопасные подходы и архитектурная элегантность, привлекают внимание не только как места для жизни, но и как инвестиции, добавляющие ценность.



ПЛАНІРОВКИ КВАРТИР



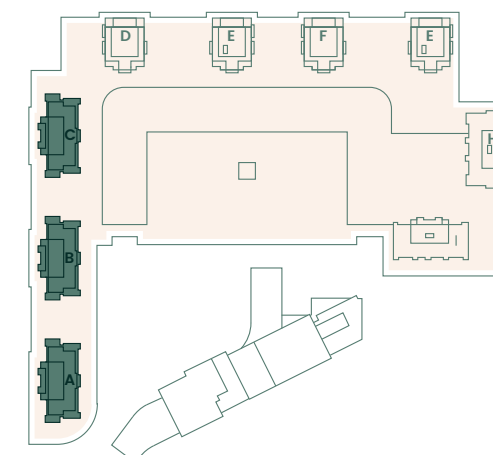
**БЛОКОВ D, E, F, G
КЛЮЧЕВОЙ ПЛАН**



A-D, A-F БЛОКИ В РАЗРЕЗЕ

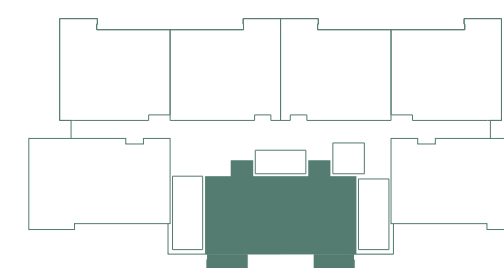
1 ПРИХОЖАЯ	2,48m ²	1+1А
2 ГОСТИНАЯ+КУХНЯ	22,48m ²	
3 СПАЛЬНЯ	12,42m ²	
4 ВАННАЯ	4,33m ²	
5 БАЛКОН	10,99m ²	
ЧИСТАЯ ПЛОЩАДЬ		41,71m²
ЧИСТАЯ ПЛОЩАДЬ С БАЛКОНОМ		52,70m²
ОБЩАЯ ОСНОВНАЯ ПЛОЩАДЬ К ПРОДАЖЕ		82,581m² - 83,61m²



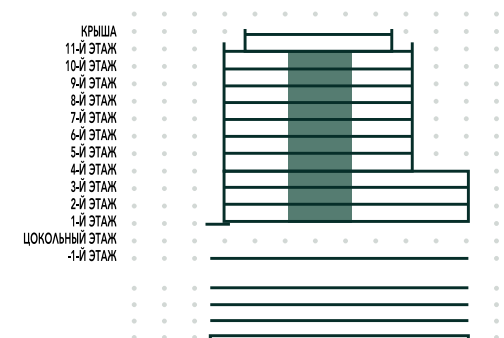


1 ПРИХОЖАЯ	2,12m ²	1+1С
2 ГОСТИНАЯ+КУХНЯ	22,16m ²	1+1С1
3 СПАЛЬНЯ	11,86m ²	
4 ВАННАЯ	4,02m ²	
5 СТУДИЯ	0,62m ²	
6 БАЛКОН	6,12m ²	

ЧИСТАЯ ПЛОЩАДЬ	40,78m²
ЧИСТАЯ ПЛОЩАДЬ С БАЛКОНОМ	46,90m²
ОБЩАЯ ОСНОВНАЯ ПЛОЩАДЬ К ПРОДАЖЕ	72,15m² - 74,3m²

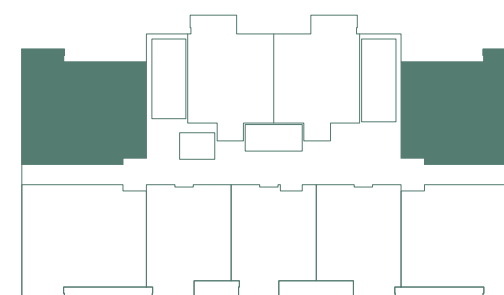
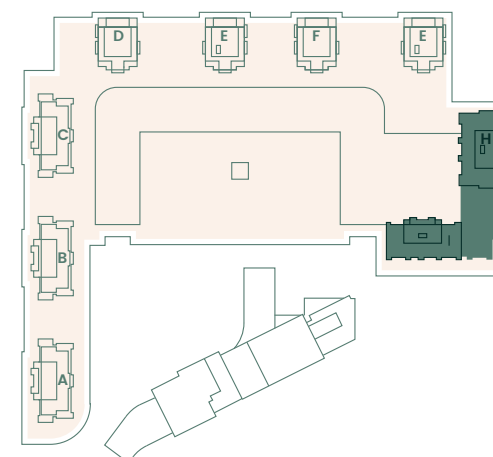


**БЛОКОВ А-А, А-В, А-С
КЛЮЧЕВОЙ ПЛАН**

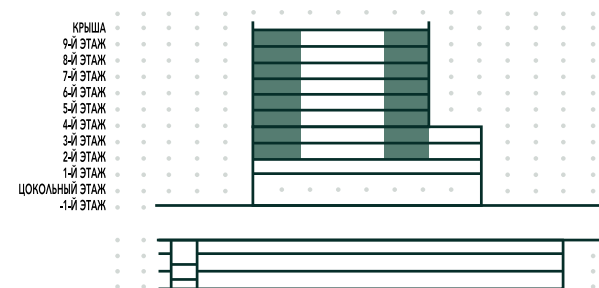


А-С БЛОКИ В РАЗРЕЗЕ





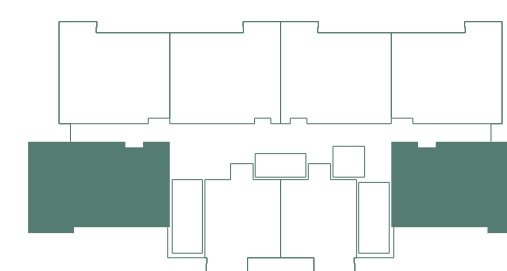
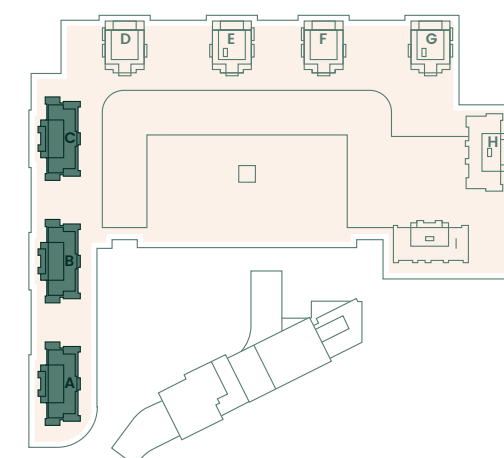
БЛОКА А-1
КЛЮЧЕВОЙ ПЛАН



А-1 БЛОК В РАЗРЕЗЕ

1 ПРИХОЖАЯ	2,40m ²	А-1 БЛОК ЭТАЖИ 2-9
2 ГОСТИНАЯ+КУХНЯ	22,73m ²	А-1 БЛОК 2-й ЭТАЖ
3 СПАЛЬНЯ РОД.	14,10m ²	
4 СПАЛЬНЯ	10,75m ²	
5 ВАННАЯ РОД.	3,61m ²	
6 ВАННАЯ	4,12m ²	
7 ПРИХОЖАЯ	3,36m ²	
8 БАЛКОН	7,18m ²	
ЧИСТАЯ ПЛОЩАДЬ		61,67m²
ЧИСТАЯ ПЛОЩАДЬ С БАЛКОНОМ		68,85m²
ОБЩАЯ ОСНОВНАЯ ПЛОЩАДЬ К ПРОДАЖЕ		109,74m² - 111,62m²





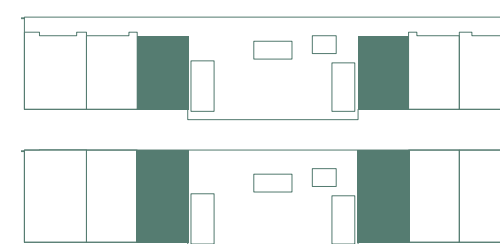
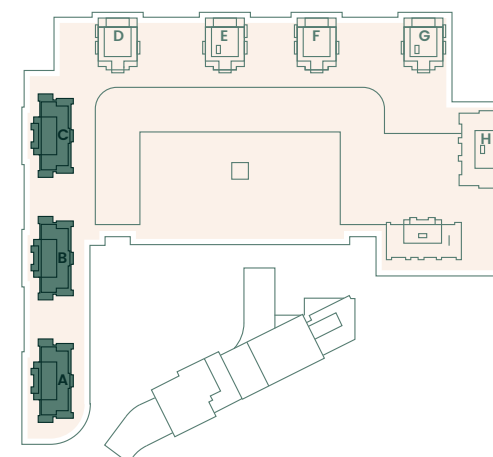
БЛОКОВ А-А, А-В, А-С
КЛЮЧЕВОЙ ПЛАН



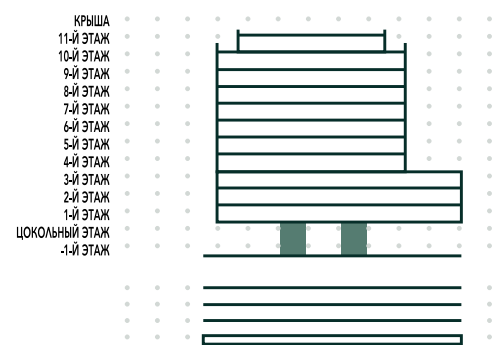
А-С БЛОКИ В РАЗРЕЗЕ

1 ПРИХОЖАЯ	1,97m ²	2+1С
2 КУХНЯ	9,46m ²	2+1С_b
3 ГОСТИНАЯ	24,14m ²	2+1С1
4 СПАЛЬНЯ	11,99m ²	2+1С1_b
5 СПАЛЬНЯ РОД.	13,95m ²	2+1С1_b1
6 ВАННАЯ РОД.	4,08m ²	2+1С1_b2
7 СТУДИЯ	0,71m ²	2+1С1'
8 ВАННАЯ	4,13m ²	2+1С1'_b
9 ПРИХОЖАЯ	4,71m ²	2+1С2
10 БАЛКОН	6,44m ²	
11 БАЛКОН	2,50m ²	
ЧИСТАЯ ПЛОЩАДЬ		75,15m²
ЧИСТАЯ ПЛОЩАДЬ С БАЛКОНОМ		84,09m²
ОБЩАЯ ОСНОВНАЯ ПЛОЩАДЬ К ПРОДАЖЕ		131,71m² - 135,63m²





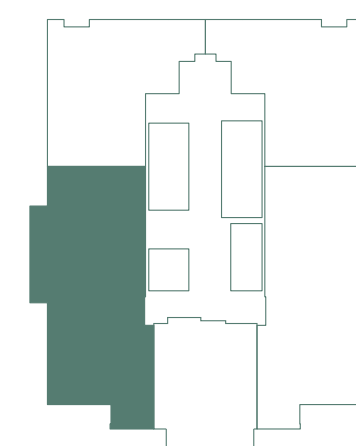
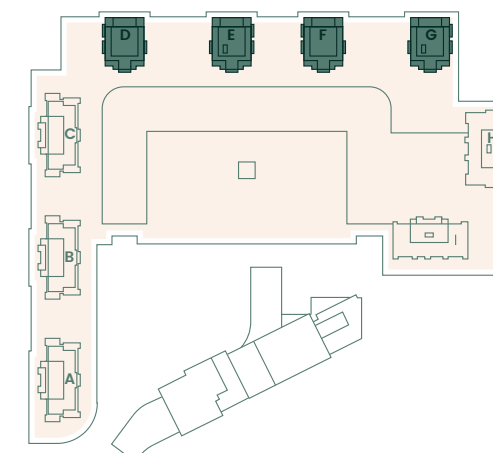
БЛОКОВ А-А, А-В, А-С
КЛЮЧЕВОЙ ПЛАН



А-С БЛОКИ В РАЗРЕЗЕ

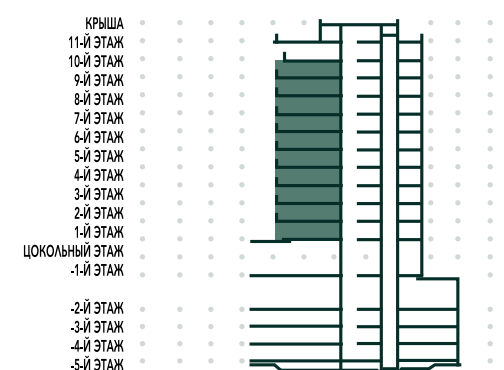
1 ПРИХОЖАЯ	2,91m ²	2+1Н1_dlx
2 КУХНЯ+ГОСТИНАЯ	29,47m ²	2+1Н3_dlx
3 ПРИХОЖАЯ	4,83m ²	2+1Н4_dlx
4 ТУАЛЕТ	2,46m ²	2+1Н5_dlx
5 ЛЕСТНИЦА	5,65m ²	2+1Н6_dlx
6 СПАЛЬНЯ РОД.	18,24m ²	2+1Н7_dlx
7 ВАННАЯ РОД.	4,32m ²	
8 СПАЛЬНЯ	8,84m ²	
9 ВАННАЯ	5,94m ²	
10 ПРИХОЖАЯ	4,92m ²	
11 БАЛКОН	3,06m ²	
ЧИСТАЯ ПЛОЩАДЬ		87,58m²
ЧИСТАЯ ПЛОЩАДЬ С БАЛКОНОМ		90,64m²
ОБЩАЯ ОСНОВНАЯ ПЛОЩАДЬ К ПРОДАЖЕ		141,93m² - 146,06m²



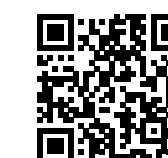


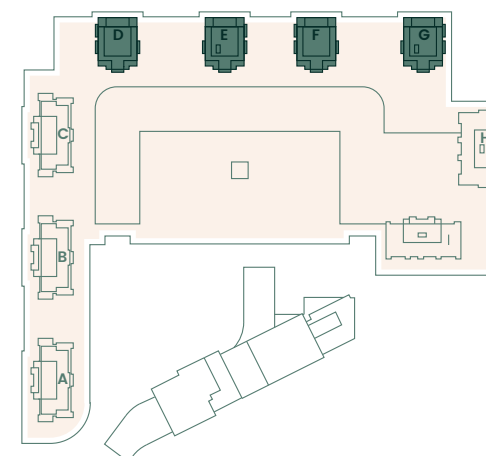
**БЛОКОВ D, E, F, G
КЛЮЧЕВОЙ ПЛАН**

1 ПРИХОЖАЯ	3,66m ²	3+1А
2 КУХНЯ	10,63m ²	
3 ГОСТИНАЯ	27,02m ²	
4 СПАЛЬНЯ	11,36m ²	
5 СПАЛЬНЯ	11,36m ²	
6 СПАЛЬНЯ РОД.	16,09m ²	
7 ВАННАЯ РОД.	4,07m ²	
8 СТУДИЯ	1,15m ²	
9 О.ВАННАЯ	4,18m ²	
10 ПРИХОЖАЯ	5,09m ²	
11 БАЛКОН	7,29m ²	
ЧИСТАЯ ПЛОЩАДЬ	94,61m²	
ЧИСТАЯ ПЛОЩАДЬ С БАЛКОНОМ	101,91m²	
ОБЩАЯ ОСНОВНАЯ ПЛОЩАДЬ К ПРОДАЖЕ	166,93m² - 169,01m²	



D, E, F, G БЛОКИ В РАЗРЕЗЕ





**БЛОКОВ А-Д, А-Ф
КЛЮЧЕВОЙ ПЛАН**

1 ПРИХОЖАЯ	10,32m ²	4+1С_Т1
2 КУХНЯ	14,87m ²	
3 ГОСТИНАЯ	36,51m ²	
4 ТУАЛЕТ	3,07m ²	
5 СПАЛЬНЯ	12,56m ²	
6 О.ВАННАЯ	5,06m ²	
7 СТУДИЯ	0,72m ²	
8 ВАННАЯ	4,77m ²	
9 СПАЛЬНЯ	12,75m ²	
10 СПАЛЬНЯ	12,75m ²	
11 СПАЛЬНЯ РОД.	22,77m ²	
12 ВАННАЯ РОД.	4,46m ²	
13 ПРИХОЖАЯ	12,02m ²	
14 ТЕРРАСА НА КРЫШЕ	16,77m ²	
15 ТЕРРАСА НА КРЫШЕ	20,68m ²	
16 ТЕРРАСА НА КРЫШЕ	7,46m ²	
ЧИСТАЯ ПЛОЩАДЬ	152,63m²	
ПЛОЩАДЬ, ОТВЕДЕННАЯ ПОД ТЕРРАСУ	44,91m²	
ОБЩАЯ ОСНОВНАЯ ПЛОЩАДЬ К ПРОДАЖЕ	247,65m² - 250,74m²	





ОТСКАНИРУЙТЕ
QR-КОД ДЛЯ 3D-ТУРА.



Топчулар Мах. Аспендос Бул. 119-А
Муратпаша / Анталия

444 31 32
www.luviya.com.tr



LUVIYA
ANTALYA